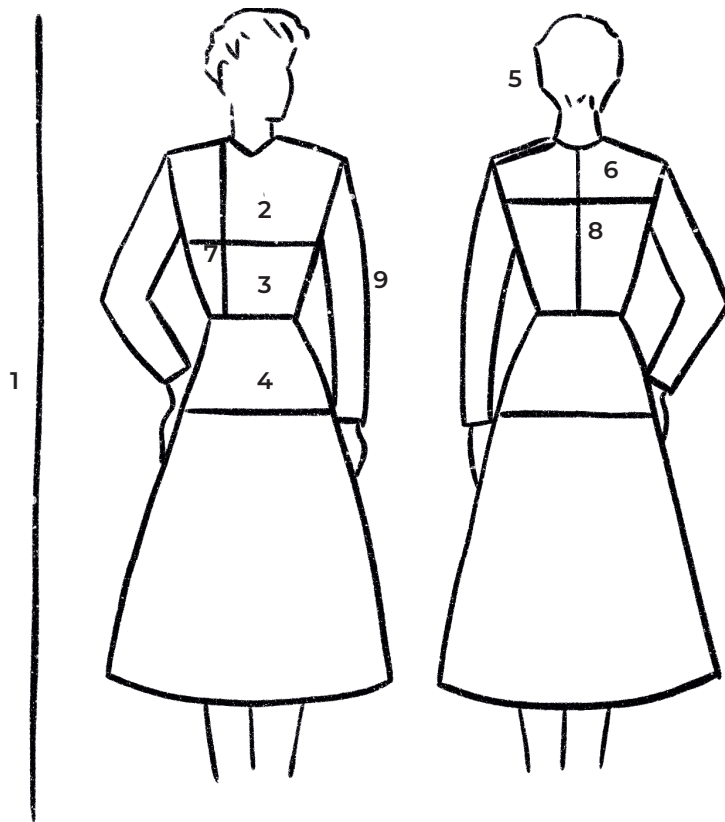




# MASSTABELLE

## 34 - 46



1. Körperhöhe
2. Brustumfang / Oberweite unter den Armen hindurch über Brust und Rücken
3. Taillenumfang / Taillenweite
4. Hüftumfang etwa 18 cm unterhalb der Taille, um die stärkste Stelle
5. Schulterbreite
6. Rückenbreite
7. Vordere Taillenslänge
8. Rückenlänge von Halswirbel bis Taillenschluss
9. Armlänge

Größe	34		36		38		40		42		44		46	
	cm	inch	cm	inch	cm	inch	cm	inch	cm	inch	cm	inch	cm	inch
Körperhöhe	168	66,1	168	66,1	168	66,1	168	66,1	168	66,1	168	66,1	168	66,1
Brustumfang	82	32,3	85	33,5	88	34,6	92	36,2	96	37,8	100	39,4	106	41,7
Taillenumfang	66	26,0	69	27,2	72	28,3	76	29,9	80	31,5	84	33,1	90	35,4
Hüftumfang	91	35,8	94	37,0	97	38,2	101	39,8	105	41,3	109	42,9	114	44,9
Rückenbreite	32,5	12,8	33,5	13,2	34,5	13,6	35,5	14,0	37	14,6	38	15,0	40	15,7
Vordere Taillenslänge	43,5	17,1	44	17,3	44,5	17,5	45	17,7	45,5	17,9	46	18,1	46,5	18,3
Rückenlänge	41	16,1	41	16,1	41	16,1	41	16,1	41	16,1	41	16,1	41	16,1
Schulterbreite	12	4,7	12	4,7	12,5	4,9	12,5	4,9	13	5,1	13,5	5,3	14	5,5
Armlänge	59,5	23,4	60	23,6	60	23,6	60	23,6	60,5	23,8	60,5	23,8	61	24,0

### UMRECHNUNG GRÖSSEN

EU	34	36	38	40	42	44	46
US	4	6	8	10	12	14	16
UK	8	10	12	14	16	18	20

# Waschkleid mit Stehkragen

AUSGABE	19
GRÖSSE	34-44

## MATERIALEMPFEHLUNG

Baumwollstoff, sehr gut geeignet sind Patchworkstoffe bzw. Quiltstoffe

Die Stoffe sollten vor der Verarbeitung gewaschen werden entsprechend den Herstellerangaben

## STOFFVERBRAUCH

1,4 m bei einer Stoffbreite von 1,1 m (das ist die gängige Stoffbreite von Quiltstoffen)

Sofern Stoff mit einer anderen Stoffbreite verwendet wird oder eine besondere Musterrung beachtet werden soll, ändert sich der Stoffverbrauch entsprechend.

## WEITERE

### MATERIALIEN

- 1 farbig passenden Nahtreißverschluss 60 cm lang
- 1 passenden Knopf
- Farblich passendes Nähgarn
- Einlage zum Aufbügeln

## ZUSCHNITT

Schnittteile entsprechen dem eingezeichneten Fadenlauf wie folgt zuschneiden:

- » vordere Rockbahn 1x im Stoffbruch
- » Hintere Rockbahn 2x gegengleich
- » Vorderteil 1x im Stoffbruch
- » Rückenteil 2x gegengleich
- » Vordere Ausschnittblende (Stehkragen) 2 x im Stoffbruch
- » Hintere Ausschnittblende 4 x immer gegengleich
- » Vorder Armausschnittblende 2 x gegengleich
- » Hintere Armausschnittblende 2 x gegengleich
- » Streifen für Gürtelschlaufen 20x2 cm

Nahtzugaben sind nicht im Schnittmuster enthalten und werden wie folgt empfohlen:

- » alle Nähte 1 cm
- » Saum 4 cm
- » Seitennähte 1,5 cm

Beim Zuschchnitt sollten alle Passzeichen und Markierungen auf den Stoff übertragen werden:

- » Abnäher
- » Falten in den Vorder -und Rückenteilen
- » Passzeichen für den Reißverschluss
- » Untertritt an der hinteren Kragenblende
- » Passzeichen für den Gehschlitz

Alle Kanten, die später innen zu sehen sind sollten mit einem Versäuberungsstich umnäht werden.

# Waschkleid mit Stehkragen

## ANLEITUNG

- » Abnäher in der vorderen Rockbahn und den hinteren Rockbahnen nähen
- » Falten im Vorderteil x auf o legen feststecken und rechts auf rechts an die vordere Rockbahn nähen
- » Falten in den Rückenteilen x auf o legen und an die hinteren Rockbahnen nähen
- » Den Streifen für die Gürtelschlaufen rechts auf rechts falten und knappkantig zusammennähen, mittels einer Häkelnadel auf rechts ziehen, so entsteht ein dünnes Röllchen, in 2 Teile schneiden
- » Schulter- und Seitennähte nähen dabei die Gürtelschlaufen in Höhe der Taille rechts und links zwischenfassen. Darauf achten, dass die Taillennähte genau aufeinander treffen
- » In der hintern Mitte zuerst den Reißverschluss einheften und beachten, dass die Taillennähte genau aufeinander stoßen. Den Nahtreißverschluss mit Hilfe eines Reißverschlussfüßchens einnähen
- » Die hintere Rocknaht bis zum Reißverschluss und zum Gehschlitzzeichen schließen und aufeinander bügeln
- » Der angeschnittenen Besatz für den einseitigen Gehschlitz wird auf der rechten Seite nach innen gebügelt in Linie der hinteren Naht
- » Der Besatz der linken Seite wird in die rechte Seite gebügelt, dabei die Nahtzugabe vorsichtig bis zur Naht einschneiden, die Breite des Untertritts festlegen ca. 2,5 - 3 cm

- » Diese Kante bügeln
- » Den Saum arbeiten, dabei an den Schlitzkanten Briefecken nähen

*Das ist die schönste Eckenverarbeitung sowohl an Ärmelschlitzten oder bei Gehfalten. Die Saumzugabe wird dabei nach innen gelegt, jetzt wird mit einem weißen Stift oder mit Schneiderkreide die Kante der Saumzugabe auf der Zugabe vom Schlitz, sowohl Untertritt als auch Oberseite markiert, ebenso die Kante des Untertritts auf dem Saum markieren. Man hat nun jeweils einen Punkt auf dem Saum und auf dem Untertritt, rechts auf rechts legt man diese Punkte aufeinander und näht bis zur Spitze, das ist die Ecke Schlitz - Saumkante. Die Zugabe schneidet man auf 0,5 cm zurück, an der Ecke schräg abschneiden und wenden, ausbügeln.*

- » Am oberen Schlitzende den Untertritt auf dem Besatz der rechten Seite festnähen
- » Jeweils ein vorderes Kragenteil und 2 hintere Kragenteile mit Bügeleinlage verstärken
- » Die Seitennähte des Äußeren Kragenblenden( verstärkt) und der inneren Kragenblenden( unverstärkt ) zusammennähen und auseinander bügeln
- » Innerer und äußer Kragen rechts auf rechts aufeinander legen und die obere Kante zusammennähen. Die hinteren Schmalseiten offen lassen
- » Den Oberkragen rechts auf rechts auf die Außschnittkante stecken, heften und annähen
- » An der rechten Kante in gerader Linie zum Reißverschluss die Schmalseite zusammennähen

# Waschkleid mit Stehkragen

## ANLEITUNG

---

- » An der linken Kante den Untertritt festlegen und die Schmalseite zusammennähen
- » Die Ecken schräg kürzen und den Kragen wenden, die Nähte ausbügeln
- » Die Nahtzugabe der Ausschnittkante in den Kragen bügeln
- » Die Nahtzugabe des inneren Kragens einschlagen und unsichtbar per Hand an die Ausschnittkantennaht annähen
- » In der rechten Seite ein Knopfloch entsprechend der Größe des verwendeten Knopfes nähen
- » Knopf passgenau annähen

*Eine andere Möglichkeit die Armausschnitte zu versäubern ohne Blenden sind Schrägstreifen. Beim Annähen der Schrägstreifen ist zu beachten, dass man immer ein wenig Mehrweite des Streifens beim Annähen mit einschleibt, damit sich der Streifen gut legen kann. Auch hier muss man die Rundungen einschneiden, den Streifen nach innen bügeln, einschlagen und per Hand unsichtbar annähen.*

**Evi sagt:** *die Armausschnitte dieses Kleids sind kleiner als üblich, das habe ich gemacht, um im Sommer auch ohne BH dieses Kleid tragen zu können und sich trotzdem sicher zu fühlen. Ich empfehle vor der Versäuberung der Armausschnitte das Kleid zu probieren und gegebenenfalls die Armausschnitte zu vergrößern, dabei allerdings beachten, dass sich dann die Armausschnittblenden auch verändern*

- » Armausschnittblenden zusammennähen und an die Armausschnitte heften und annähen. An den Rundungen bis knapp zur Naht einschneiden
- » Die Blenden nach innen wenden und bügeln
- » An der Schulter - und Seitennaht die Blende unsichtbar innen annähen

# Waschkleid mit Stehkragen

AUSGABE	19
GRÖSSE	34-44

Rückenteil 2x  
Vorderteil 1x im SB  
Hintere Rockbahn 2x  
Vordere Rockbahn 1x

Vorderer Armbesatz 2x  
Hinterer Armbesatz 2x  
Ausschnittblende 2x im SB  
Ausschnittblende 4x

## SCHNITTMUSTER ÜBERSICHT

